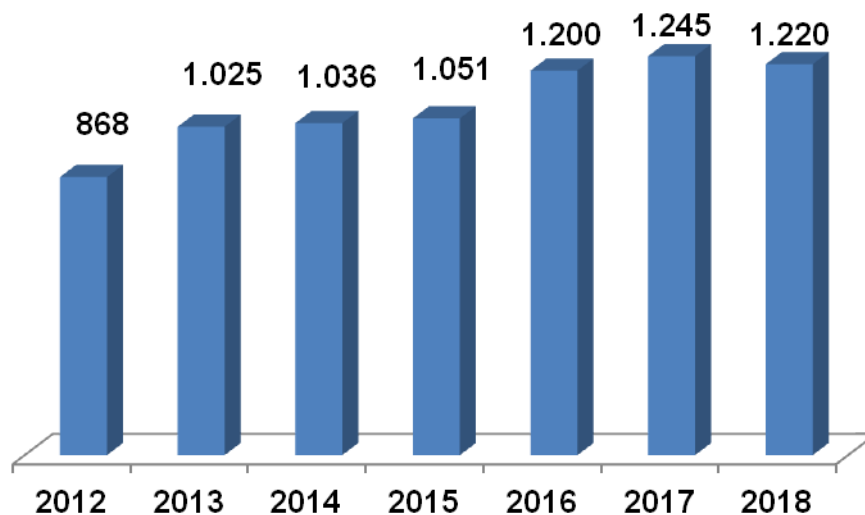




Indicadores de Demanda Judicial de 2018

1) Histórico do Número de Novas Ações por Ano



Nota 1: O número total de novas ações no ano de 2018 foi de 1220. Com relação ao ano de 2017, houve uma redução de aproximadamente 2%.

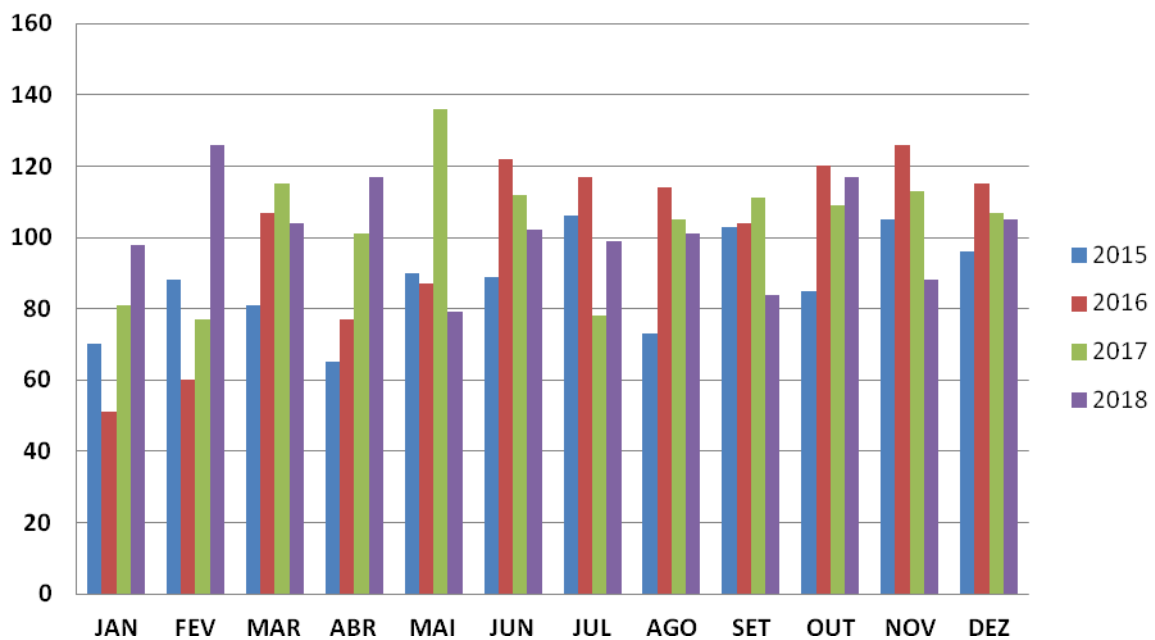
Nota 2: O número total de novas ações no ano de 2017 foi de 1245. Com relação ao ano de 2016, houve um aumento de aproximadamente 4%.

Nota 3: O número total de novas ações no ano de 2016 foi de 1200. Com relação ao ano de 2015, houve um aumento de aproximadamente 14,17%.



Relatório de Indicadores de Demanda Judicial 2018

2) Número de Novas Ações respondidas por mês



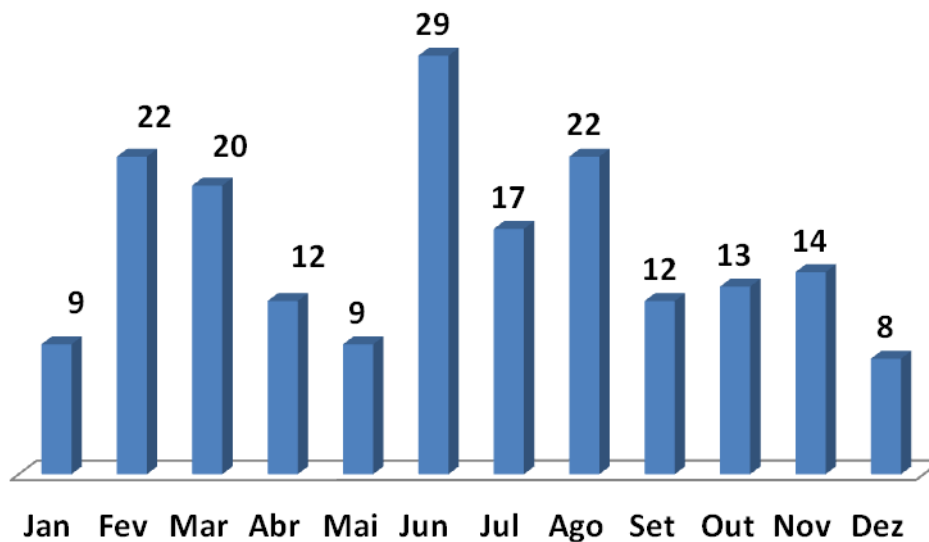
ANO	JAN	FEV	MAR	ABR	MAI	JUN	JUL	AGO	SET	OUT	NOV	DEZ	Total
2014	57	84	77	87	65	86	85	113	112	99	87	84	1.036
2015	70	88	81	65	90	89	106	73	103	85	105	96	1.051
2016	51	60	107	77	87	122	117	114	104	120	126	115	1.200
2017	81	77	115	101	136	112	78	105	111	109	113	107	1.245
2018	98	126	104	117	79	102	99	101	84	117	88	105	1.220



Gerência Estadual de Assistência Farmacêutica Sistema de Informações Gerenciais da Assistência Farmacêutica – SIG-AF

Relatório de Indicadores de Demanda Judicial 2018

3) Número de processos judiciais indeferidos por mês



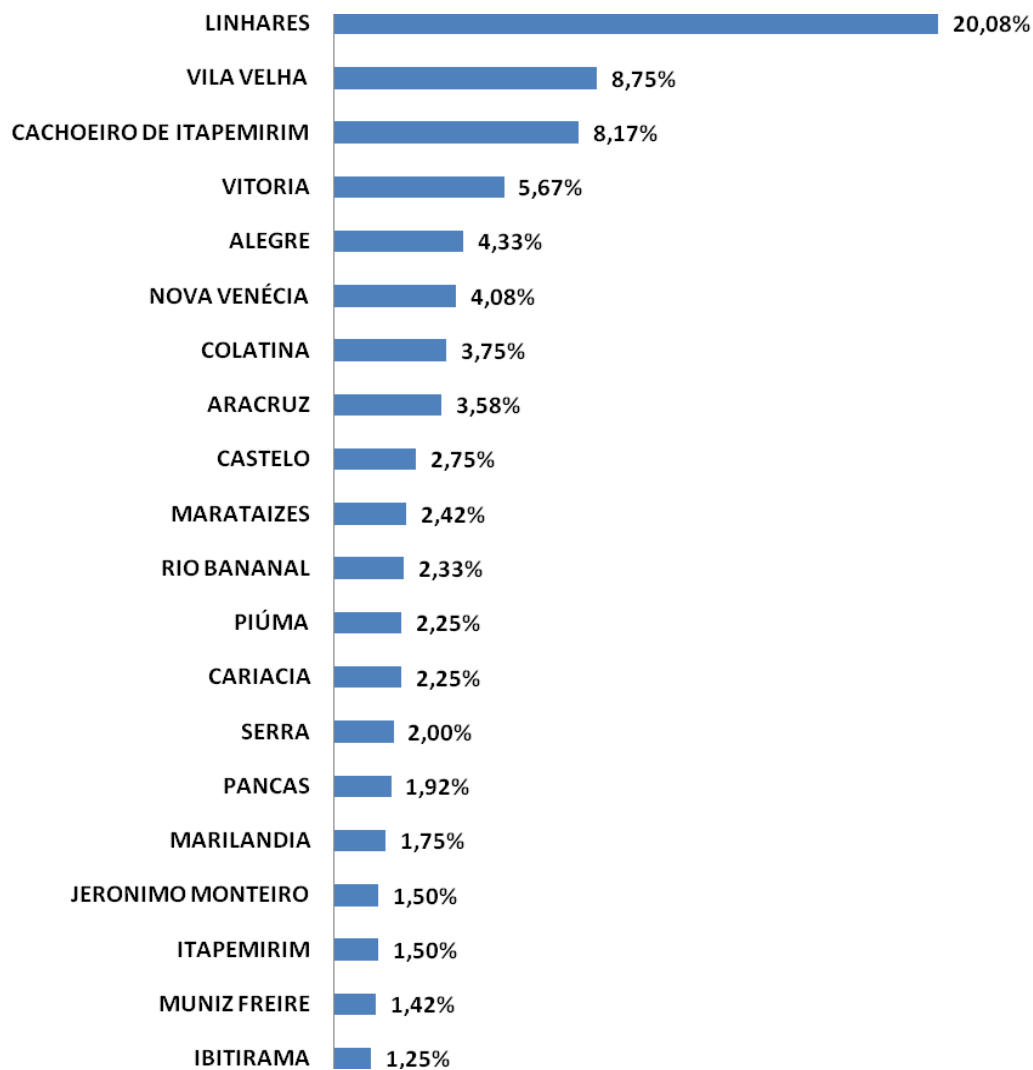
Nota: O principal motivo dos indeferimentos é a não demonstração da impossibilidade do requerente fazer uso das alternativas terapêuticas disponibilizadas pela rede pública de saúde em substituição aos medicamentos pleiteados que não são padronizados no SUS.



Gerência Estadual de Assistência Farmacêutica Sistema de Informações Gerenciais da Assistência Farmacêutica – SIG-AF

Relatório de Indicadores de Demanda Judicial 2018

4) Novas Ações por Município de Origem



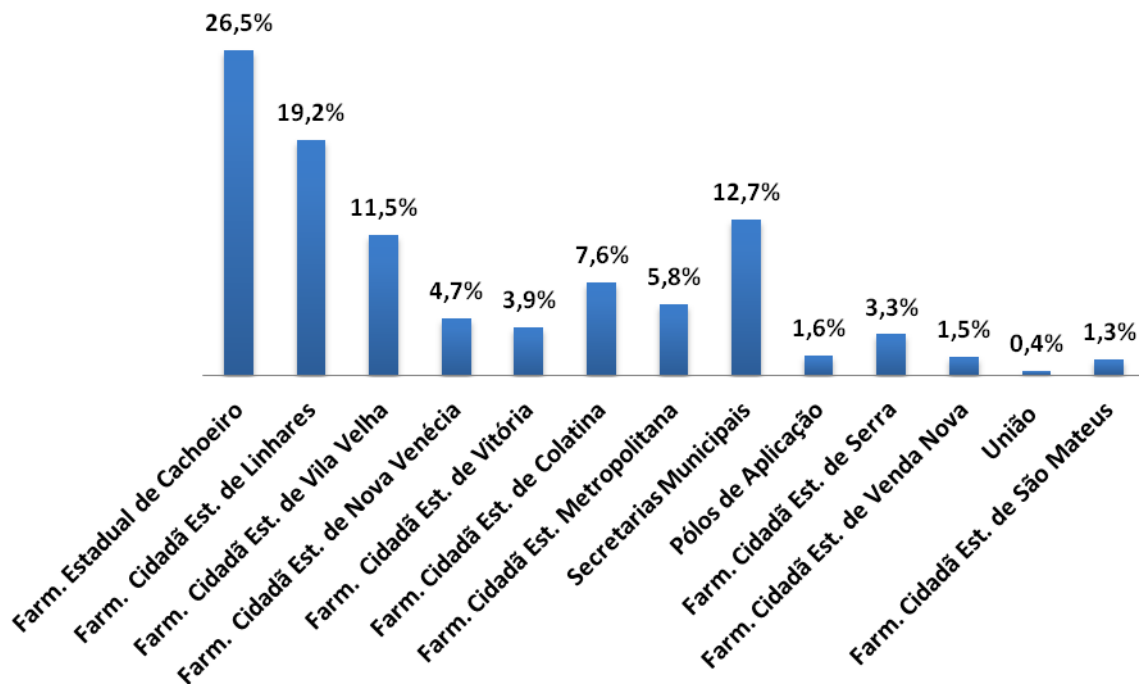
Nota: O número total de novas ações no ano de 2018 foi de 1220, sendo que 241 ações são demandas originadas no Município de Linhares e 105 ações são demandas originadas no Município de Cachoeiro de Itapemirim.



Gerência Estadual de Assistência Farmacêutica Sistema de Informações Gerenciais da Assistência Farmacêutica – SIG-AF

Relatório de Indicadores de Demanda Judicial 2018

5) Número de Novas Ações por Farmácia



Nota 1: O número total de novas ações no ano de 2018 foi de 1220, sendo que 365 dessas ações foram atendidas na Farmácia Estadual de Cachoeiro de Itapemirim. Ressalta-se que a Farmácia Estadual de Cachoeiro atende 21 municípios da Região Sul.

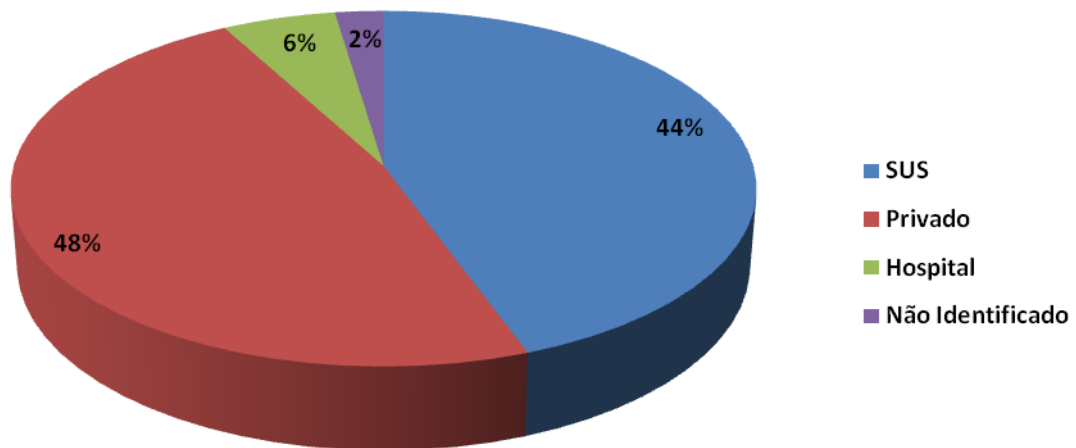
Nota 2: Itens pleiteados de fornecimento Estadual são dispensados através das Farmácias Cidadãs ou atendidos nos Pólos de Aplicação de referência.



Gerência Estadual de Assistência Farmacêutica Sistema de Informações Gerenciais da Assistência Farmacêutica – SIG-AF

Relatório de Indicadores de Demanda Judicial 2018

6) Origem das Prescrições de Mandado Judicial



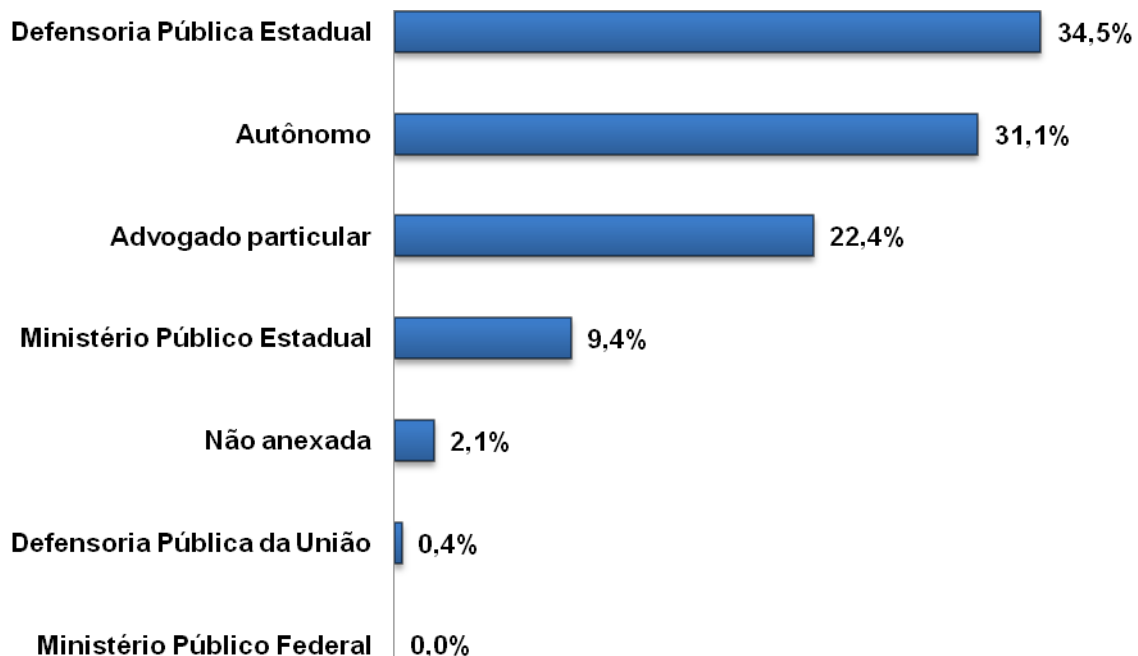
Nota: O número total de prescrições no ano de 2018 foi de 1220, sendo que 542 prescrições, cerca de 44% são provenientes de médicos da rede SUS e 581 prescrições, cerca de 48% são provenientes de médicos da rede particular.



Gerência Estadual de Assistência Farmacêutica Sistema de Informações Gerenciais da Assistência Farmacêutica – SIG-AF

Relatório de Indicadores de Demanda Judicial 2018

7) Origem do patrocínio das petições iniciais, referentes a medicamentos, em face do Estado do Espírito Santo



Nota1: O número total de novas ações no ano de 2018 foi de 1220, sendo que 421 dos patrocínios das petições iniciais foram oriundas da Defensoria Pública Estadual e 380 dos patrocínios das petições iniciais foram autônomas.

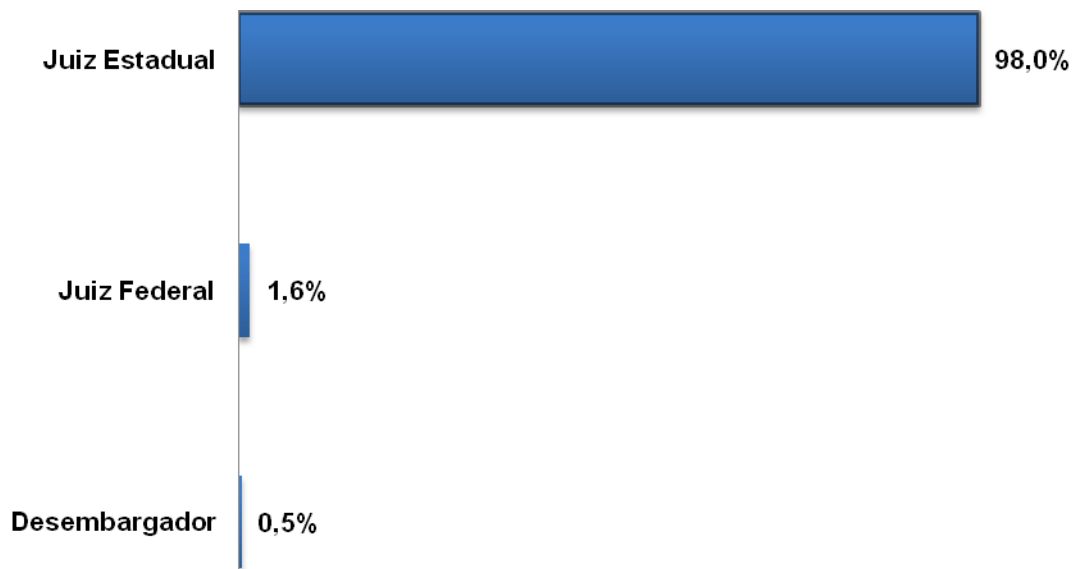
Nota 2: A origem de patrocínio denominada “Autônomo” compreende os pacientes que protocolam a ação sem presença de Advogado.



Gerência Estadual de Assistência Farmacêutica Sistema de Informações Gerenciais da Assistência Farmacêutica – SIG-AF

Relatório de Indicadores de Demanda Judicial 2018

8) Origens Jurisdicionais das decisões, referentes a medicamentos, em face do Estado do Espírito Santo



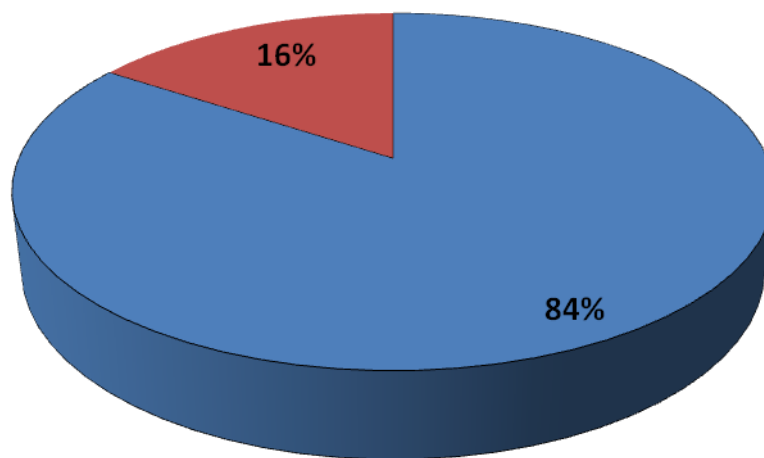
Nota: O número total de novas ações no ano de 2018 foi de 1220, sendo que 1195 destas decisões judiciais, são proferidas por Juízes Estaduais.



Gerência Estadual de Assistência Farmacêutica Sistema de Informações Gerenciais da Assistência Farmacêutica – SIG-AF

Relatório de Indicadores de Demanda Judicial 2018

9) Fornecimento dos Medicamentos pleiteados



■ % TOTAL ASSUMIDOS PELA SESA ■ % TOTAL ASSUMIDOS PELOS MUNICÍPIOS

Nota 1: O número total de itens pleiteados no ano de 2018 foi de 2099, sendo que a SESA assumiu o fornecimento de 1764 itens.

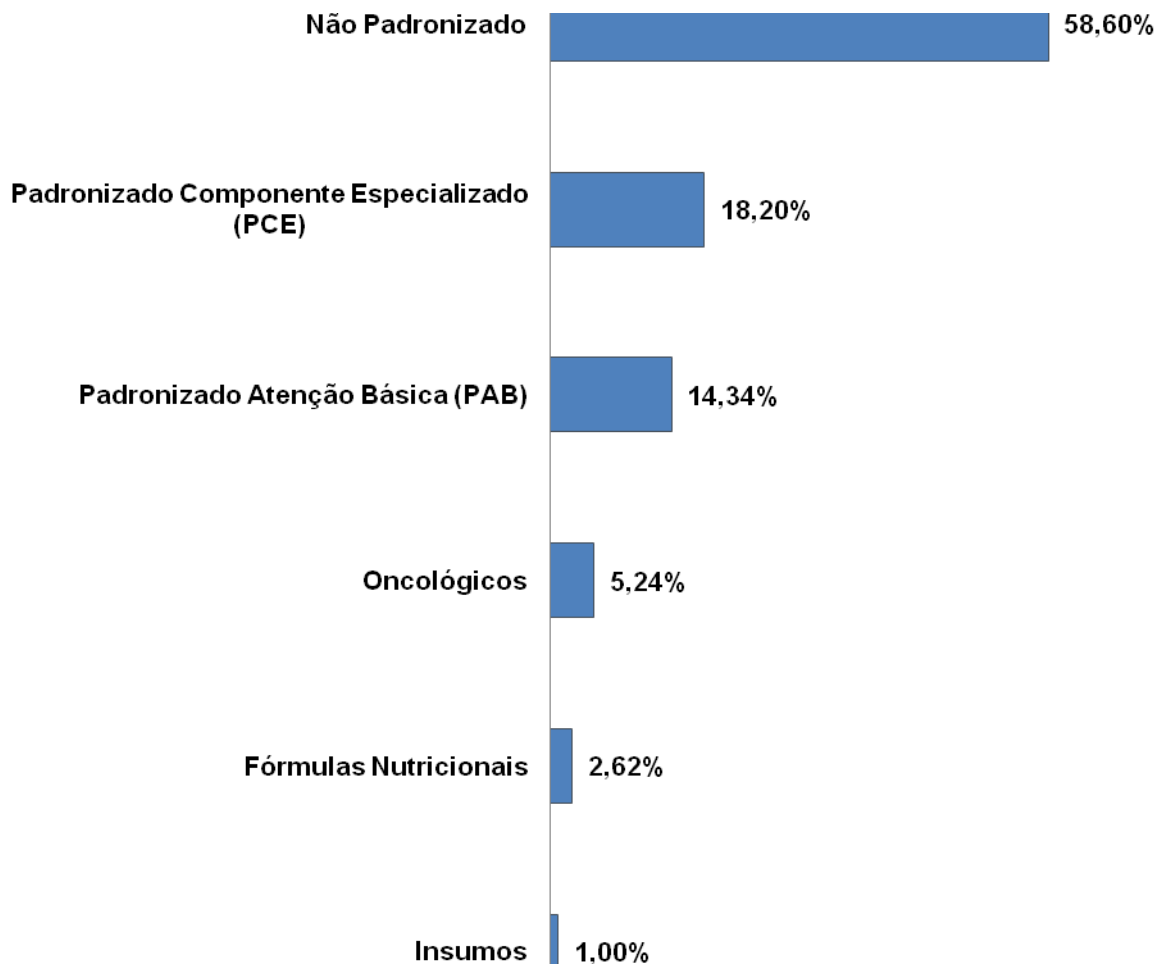
Nota 2: A União assumiu 5 itens no ano de 2018.



Gerência Estadual de Assistência Farmacêutica Sistema de Informações Gerenciais da Assistência Farmacêutica – SIG-AF

Relatório de Indicadores de Demanda Judicial 2018

10) Classificação dos Itens pleiteados nas Decisões Judiciais



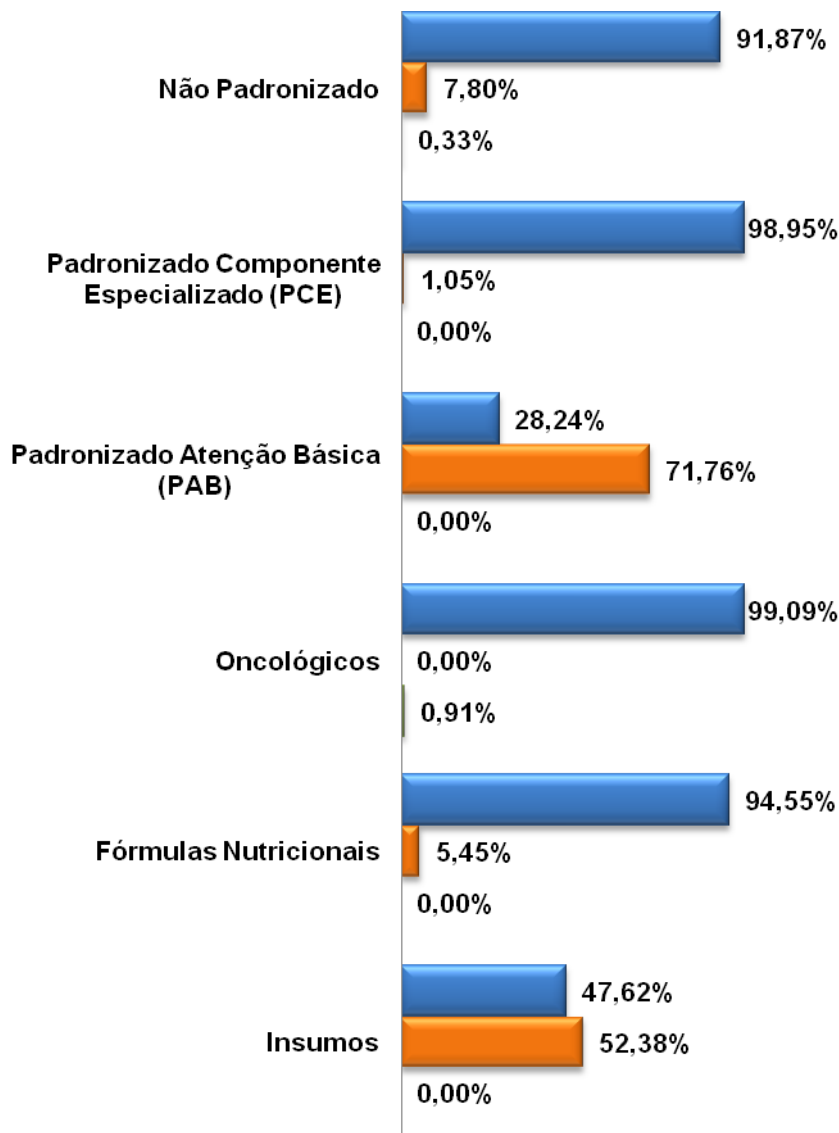
Nota: O número total de itens pleiteados no ano de 2018 foi de 2099, sendo que 1230 destas ações pleiteiam medicamentos classificados como Não Padronizados e 382 itens pleiteiam medicamentos classificados como Padronizados no Componente Especializado.



Gerência Estadual de Assistência Farmacêutica Sistema de Informações Gerenciais da Assistência Farmacêutica – SIG-AF

Relatório de Indicadores de Demanda Judicial 2018

11) Classificação dos Itens pleiteados nas Decisões Judiciais e responsabilidade de fornecimentos dos mesmos.



■ % Assumidos pela SESA
■ % Assumidos pelo Município
■ % Assumidos pela União

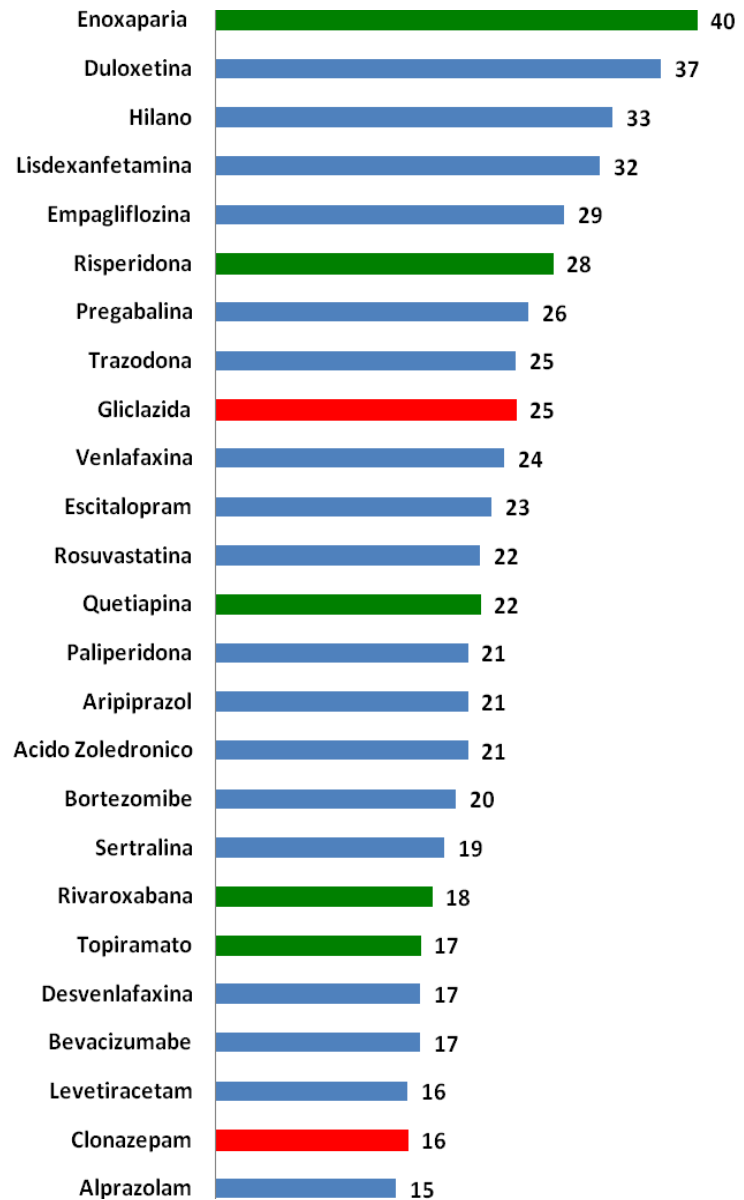


Gerência Estadual de Assistência Farmacêutica Sistema de Informações Gerenciais da Assistência Farmacêutica – SIG-AF

Relatório de Indicadores de Demanda Judicial 2018

12) Relação dos 25 medicamentos mais judicializados

	NÃO PADRONIZADO
	PADRONIZADO
	COMPONENTE BÁSICO
	PADRONIZADO COMPENETE ESPECIALIZADO

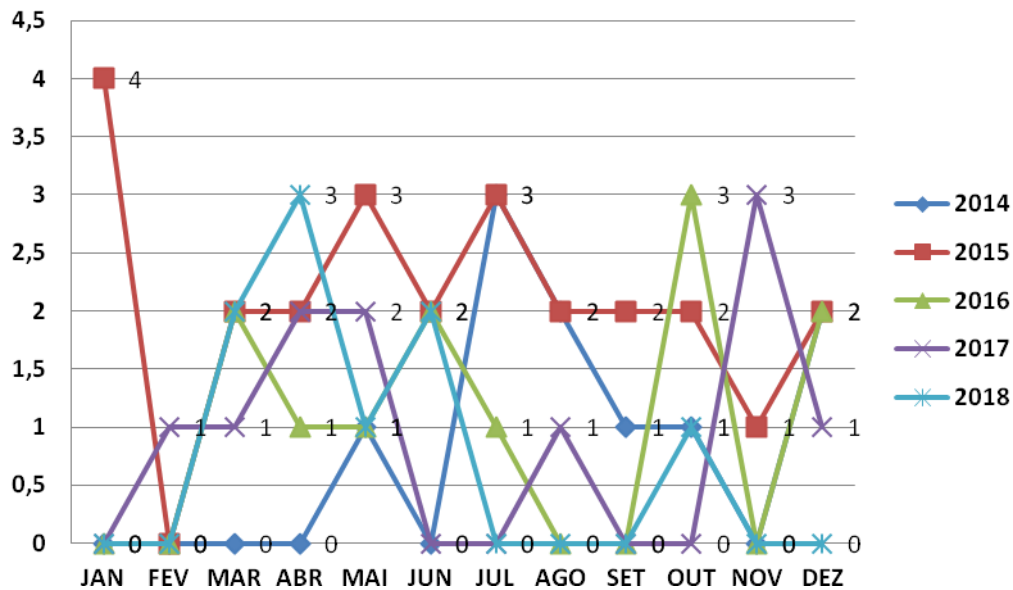




Gerência Estadual de Assistência Farmacêutica Sistema de Informações Gerenciais da Assistência Farmacêutica – SIG-AF

Relatório de Indicadores de Demanda Judicial 2018

13) Número de Medicamentos Importados pleiteados nas Decisões Judiciais



ANO	JAN	FEV	MAR	ABR	MAI	JUN	JUL	AGO	SET	OUT	NOV	DEZ	Total
2014	0	0	0	0	1	0	3	2	1	1	0	2	10
2015	4	0	2	2	3	2	3	2	2	2	1	2	25
2016	0	0	2	1	1	2	1	0	0	3	0	2	12
2017	0	1	1	2	2	0	0	1	0	0	3	1	11
2018	0	0	2	3	1	2	0	0	0	1	0	0	9

Nota1: Os medicamentos que necessitam ser adquiridos através de importação, são medicamentos que não possuem registro na Agência Nacional de Vigilância Sanitária, não são fabricados e não são comercializados em Território Nacional.



Gerência Estadual de Assistência Farmacêutica Sistema de Informações Gerenciais da Assistência Farmacêutica – SIG-AF

Relatório de Indicadores de Demanda Judicial 2018

14) Gastos com medicamentos e fórmulas nutricionais de mandados judiciais

Ano	Valor
Gastos 2015	R\$ 22.577.073,01
Gastos 2016	R\$ 29.800.042,83
Gastos 2017	R\$ 52.619.871,24
Gastos 2018	R\$ 53.915.019,54