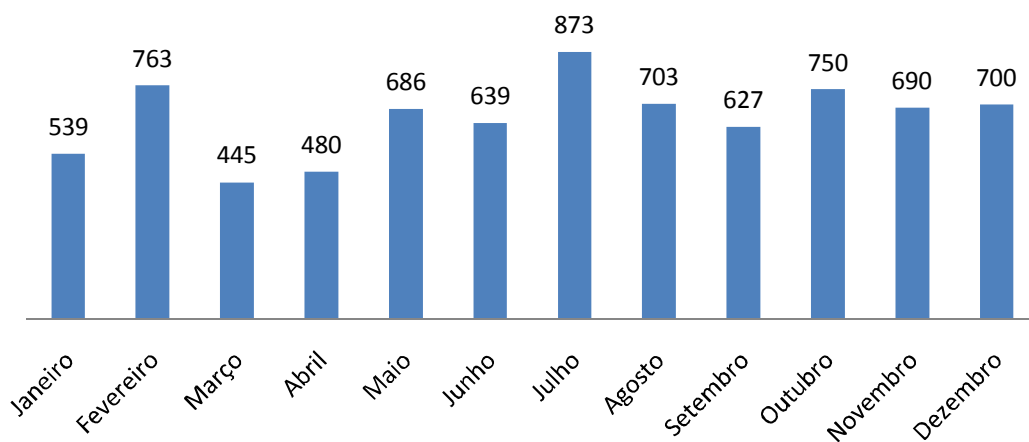
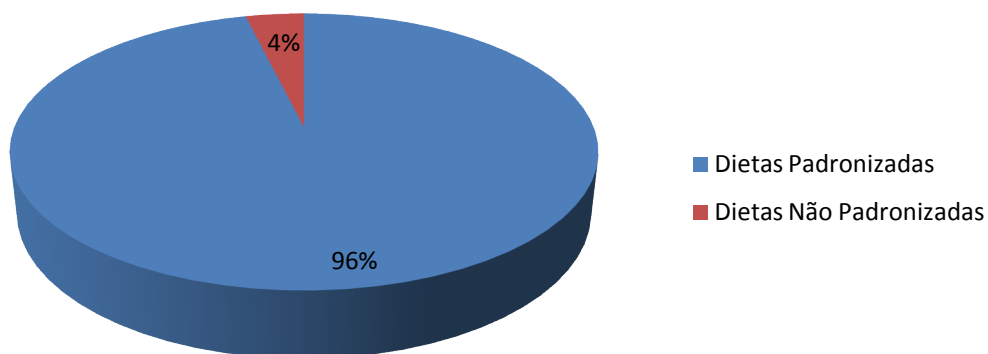


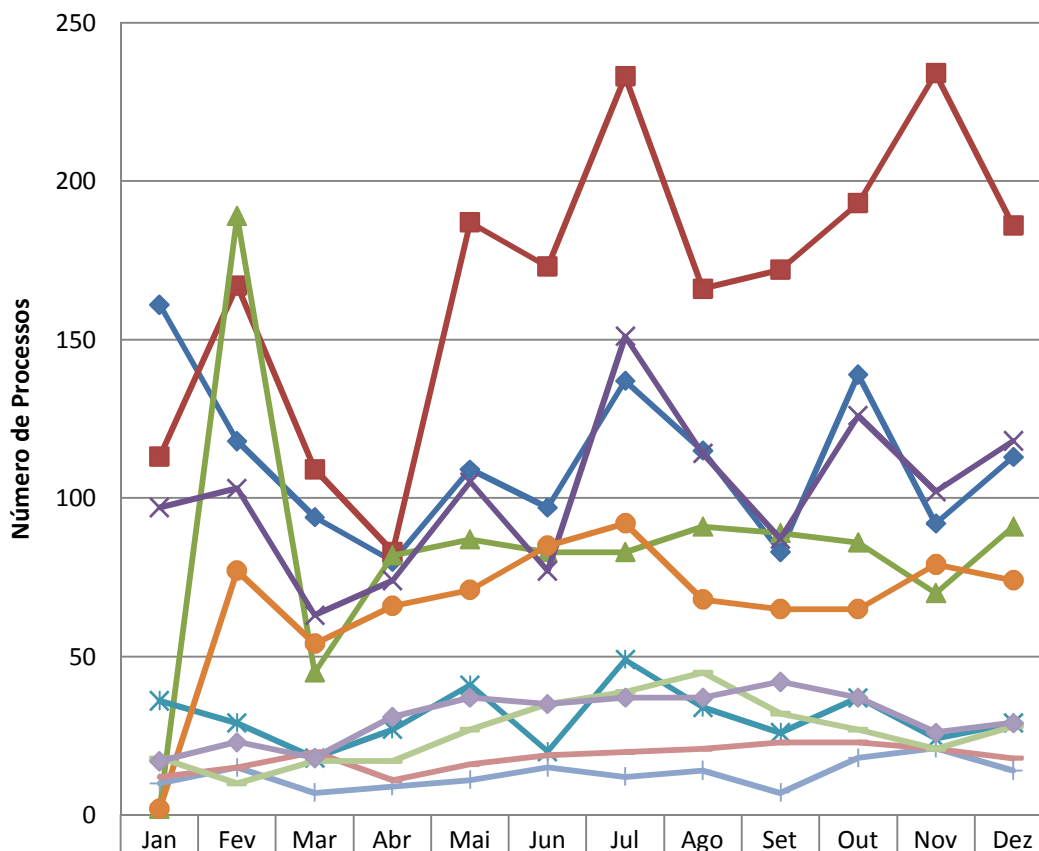
Total de Processos Avaliados 2014 / Mês



Processos Avaliados - Diets Padronizadas x Não Padronizadas

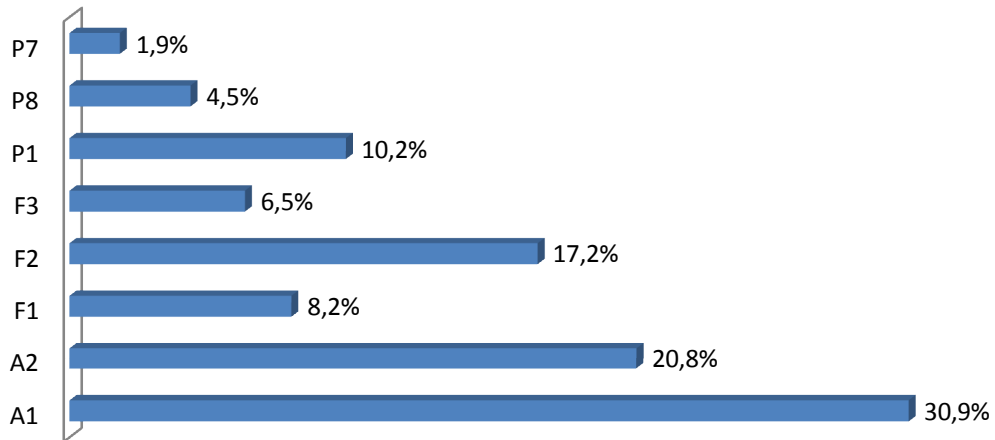


Total de Processos por Farmácia / Mês

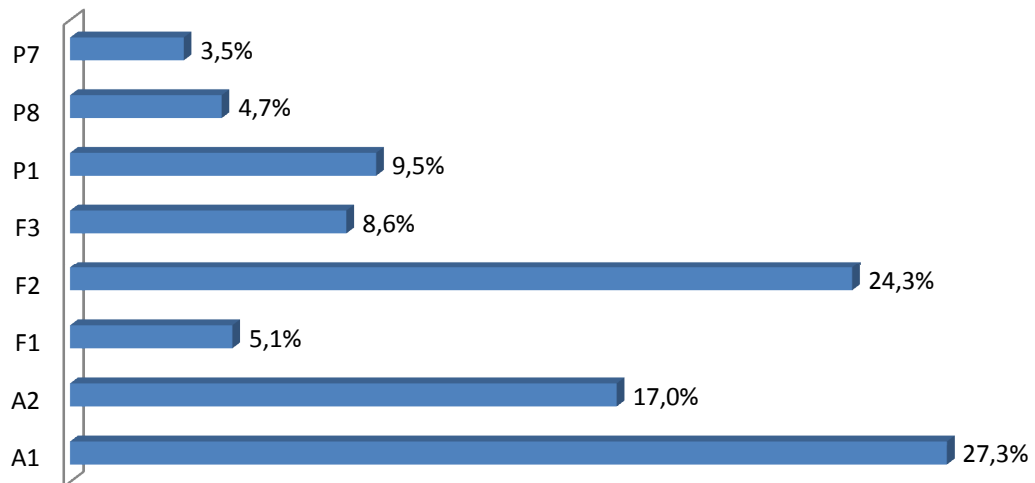


	Jan	Fev	Mar	Abr	Mai	Jun	Jul	Ago	Set	Out	Nov	Dez
Metropolitana	161	118	94	80	109	97	137	115	83	139	92	113
Vila Velha	113	167	109	83	187	173	233	166	172	193	234	186
Vitória	2	189	45	82	87	83	83	91	89	86	70	91
Serra	97	103	63	74	105	77	151	114	87	126	102	118
Linhares	36	29	18	27	41	20	49	34	26	37	24	29
Cachoeiro de Itapemirim	2	77	54	66	71	85	92	68	65	65	79	74
Venda Nova do Imigrante	10	15	7	9	11	15	12	14	7	18	21	14
Nova Venécia	12	15	20	11	16	19	20	21	23	23	21	18
São Mateus	18	10	17	17	27	35	39	45	32	27	21	28
Colatina	17	23	18	31	37	35	37	37	42	37	26	29

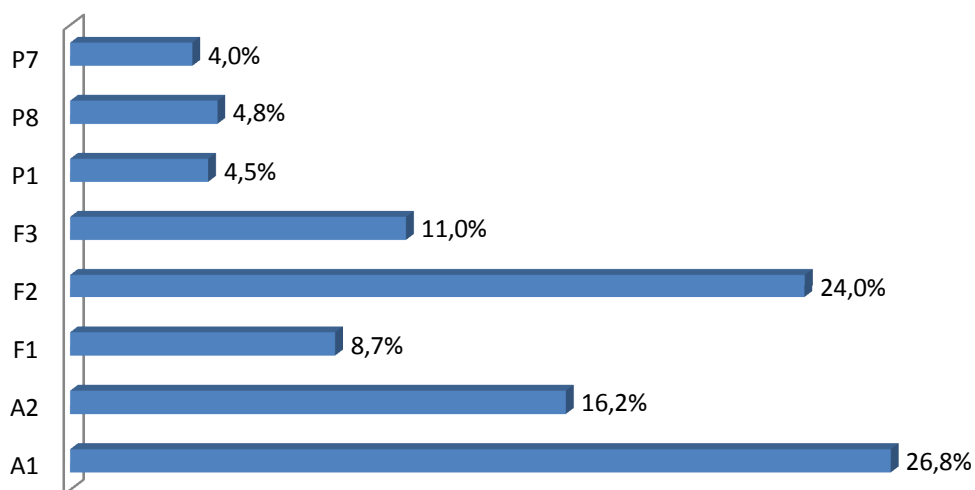
Distribuição das dietas e fórmulas solicitadas - Farmácia Metropolitana



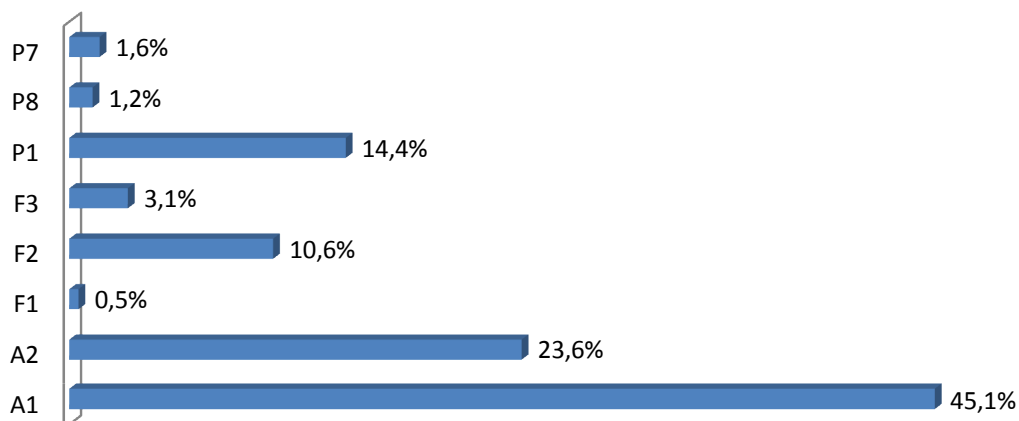
Distribuição das dietas e fórmulas solicitadas - Farmácia Serra



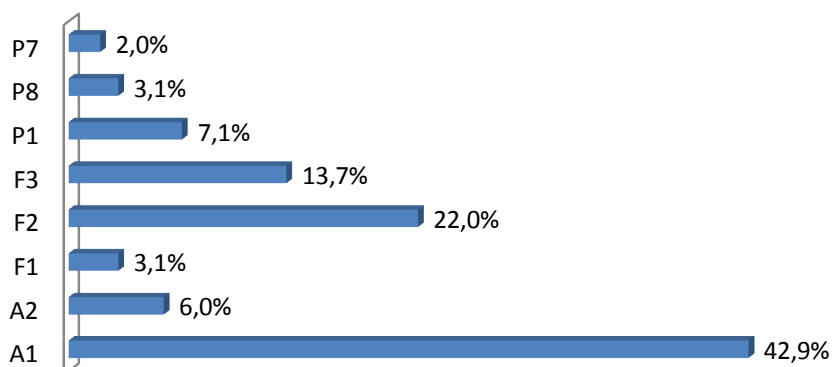
Distribuição das dietas e fórmulas solicitadas - Farmácia Vila Velha



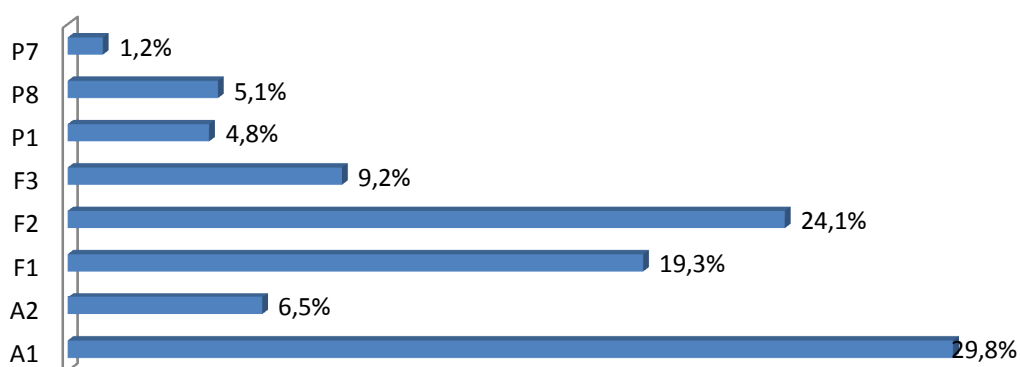
Distribuição das dietas e fórmulas solicitadas - Farmácia Cachoeiro de Itapemirim



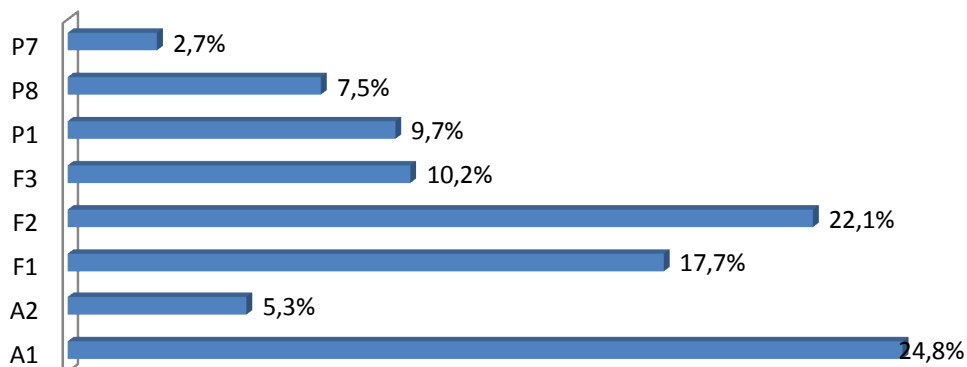
Distribuição das dietas e fórmulas solicitadas - Farmácia de Colatina



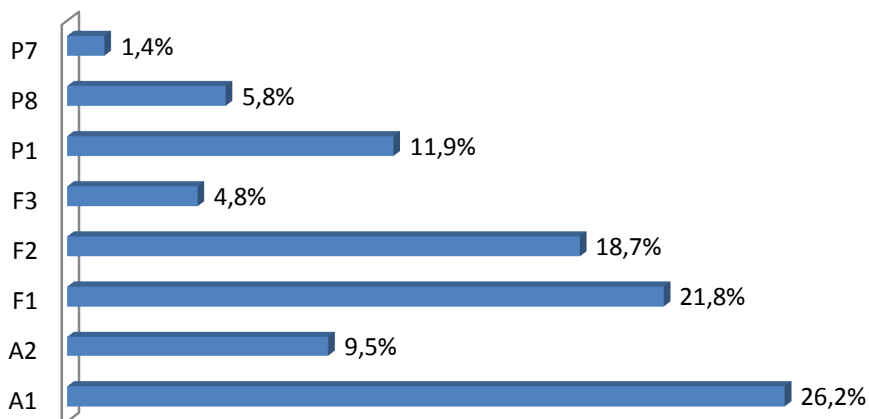
Distribuição das dietas e fórmulas solicitadas - Farmácia de Linhares



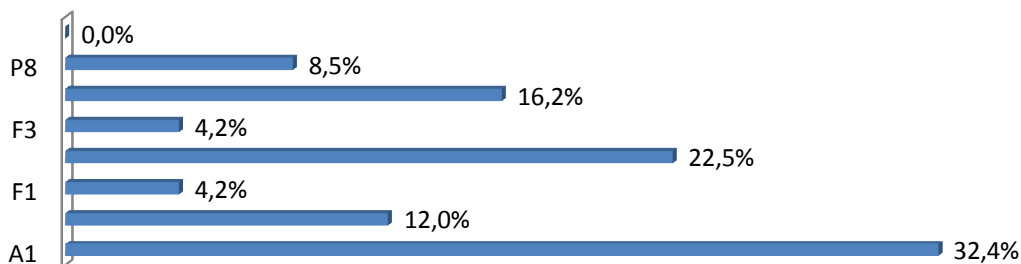
Distribuição das dietas e fórmulas solicitadas - Farmácia de Nova Venécia



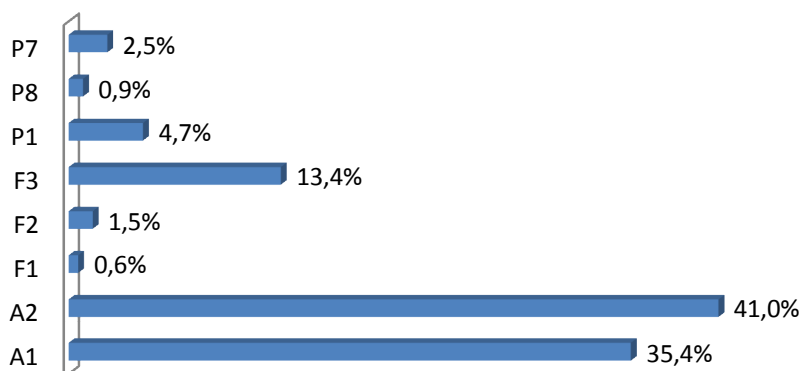
Distribuição das dietas e fórmulas solicitadas - Farmácia de São Mateus



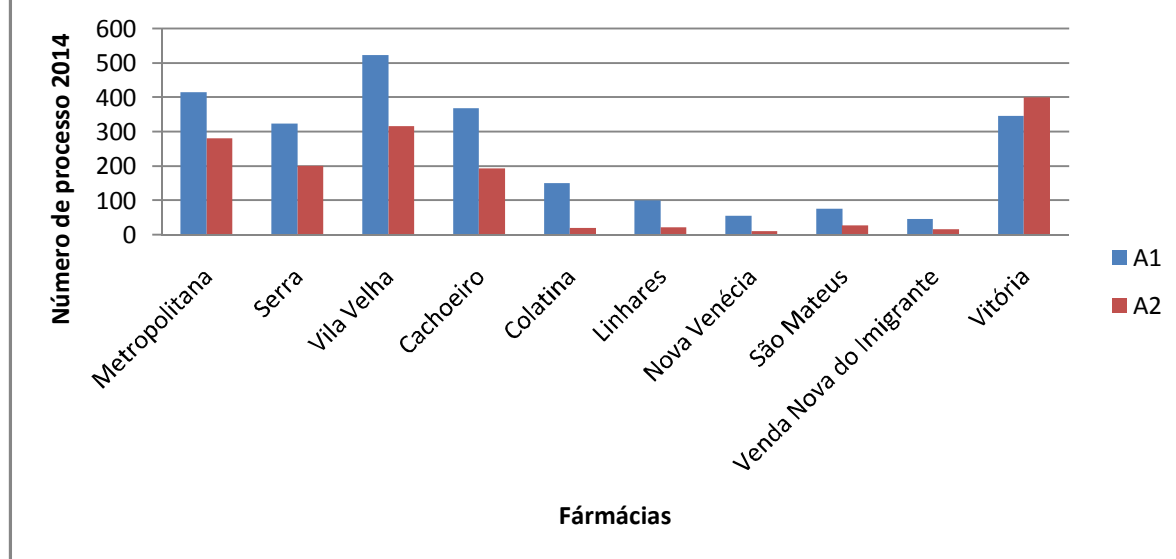
Distribuição das dietas e fórmulas solicitadas - Farmácia de Venda Nova do Imigrante



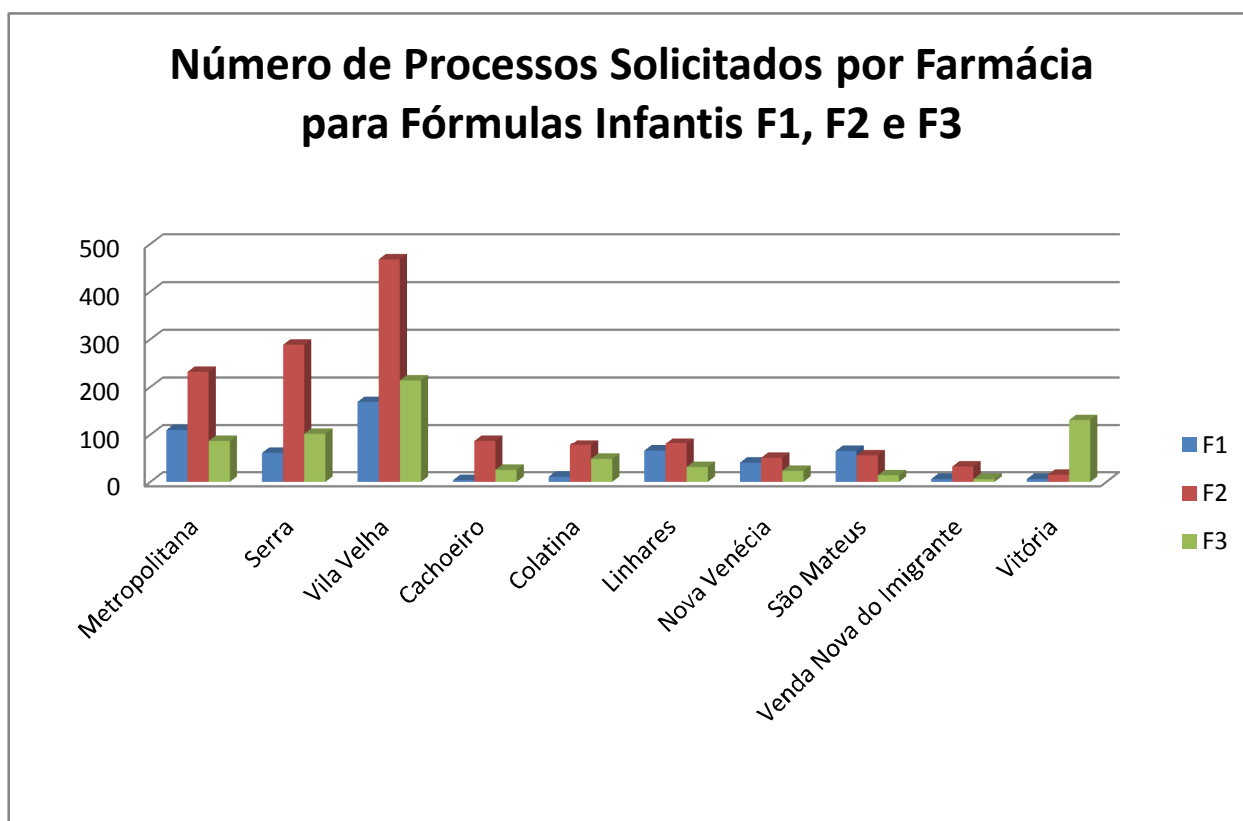
Distribuição das dietas e fórmulas solicitadas - Farmácia de Vitória



Número de Processos Solicitados por Farmácia para Dietas A1 e A2



Número de Processos Solicitados por Farmácia para Fórmulas Infantis F1, F2 e F3



Número de Processos Solicitados por Farmácia para Dietas Enteras Pediátricas P1, P7 e P8

